




SOUŘADNICOVÝ SYSTÉM S-JTSK, VÝŠKOVÝ SYSTÉM Bpv

OBJEDNATEL:  STATUTÁRNÍ MĚSTO OSTRAVA PROKEŠOVO NÁMĚSTÍ 8 729 30 OSTRAVA		ZHOTOVITEL:  AFRY AFRY CZ s.r.o. MAGISTRŮ 1275/13 140 00 PRAHA 4 tel.: +420 277 005 500 www.afry.cz		
HLAVNÍ INŽENÝR PROJEKTU:  Ing. DAVID NOVÁK	ZODPOVĚDNÝ PROJEKTANT: Ing. Vladimír Piták	VYPRACOVAL: Ing. Emília Kajánková	KONTROLOVAL: Ing. Vladimír Piták	
NÁZEV PROJEKTU: REVITALIZACE NÁMĚSTÍ REPUBLIKY				
ČÁST:	DOKUMENTACE OBJEKTŮ			
STAVEBNÍ OBJEKT:	SO 002.5 DEMOLICE - OBJEKTY SOUVISEJÍCÍ S TRAMVAJOVÝM MOSTEM			
PŘÍLOHA:	TECHNICKÁ ZPRÁVA			
KRAJ:	MORAVSKOSLEZSKÝ	ČÁST:	PŘÍLOHA Č.:	ČÍSLO PARE:
DATUM:	05/2024	D.1	1	
STUPEŇ:	DSP			
MĚŘÍTKO:				
Č. ZAKÁZKY:	2022/0144			

Revitalizace Náměstí Republiky

SO 002.5 Demolice – objekty související s tramvajovým mostem

TECHNICKÁ ZPRÁVA

Dokumentace pro provádění stavby (DPS)

Objednatel:

Statutární město Ostrava

Prokešovo náměstí 8, 729 30 Ostrava

OBSAH

1	IDENTIFIKAČNÍ ÚDAJE OBJEKTU	3
1.1	ÚDAJE O STAVBĚ	3
1.2	ÚDAJE O STAVEBNÍKOVÍ	3
1.3	ÚDAJE O ZPRACOVATELI DOKUMENTACE	3
1.4	ÚDAJE O ZPRACOVATELI STAVEBNÍHO OBJEKTU	3
2	STRUČNÝ TECHNICKÝ POPIS SE ZDŮVODNĚNÍM NAVRŽENÉHO ŘEŠENÍ	4
3	SEZNAM POUŽITÝCH NOREM A PŘEDPISŮ	4
4	DEMOLICE STÁVAJÍCÍHO OBJEKTU	5
5	PŘÍLOHY:	6
5.1	FOTODOKUMENTACE	6
5.2	ČASOVÝ HARMONOGRAM	8

1 IDENTIFIKAČNÍ ÚDAJE OBJEKTU

1.1 ÚDAJE O STAVBĚ

Název: Revitalizace Náměstí Republiky

Stavební objekt: SO 002. Demolice – objekty podchodu k tramvajovým zastávkám

Místo stavby:

Kraj: Moravskoslezský

Katastrální území: Moravská Ostrava [713520]

Stupeň dokumentace: Dokumentace pro provádění stavby (DPS)

1.2 ÚDAJE O STAVEBNÍKOVĚ

Název: Statutární město Ostrava

Sídlo: Prokešovo náměstí 8, 729 30 Ostrava

IČ: 00845451

DIČ: CZ00845451

1.3 ÚDAJE O ZPRACOVATELI DOKUMENTACE

Název: AFRY CZ s.r.o.

Sídlo: Magistrů 1275/13, 140 00 Praha 4

IČ: 45306605

DIČ: CZ45306605

Zastoupený: Ing. Petr Košan, jednatel

1.4 ÚDAJE O ZPRACOVATELI STAVEBNÍHO OBJEKTU

Název: AFRY CZ s.r.o.

Sídlo: Magistrů 1275/13, 140 00 Praha 4

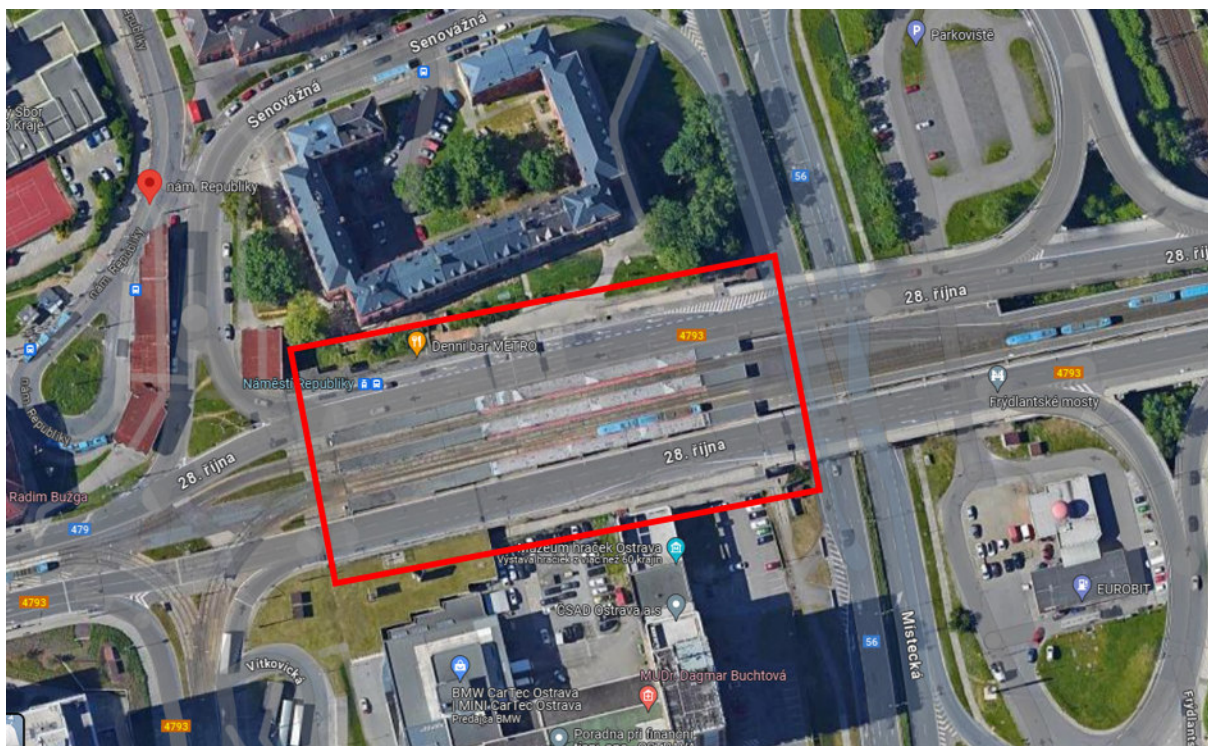
Autorský kolektiv:

Odpovědný projektant
dílčí částí (SO/PS): Ing. Vladimír Piták
autorizovaný inženýr pro mosty a inženýrské konstrukce,
ČKAIT 3000270
tel. +421 910 224 470
e-mail: vladimir.pitak@afry.com

Ostatní zpracovatelé
dílčí částí (SO/PS): Ing. Emília Kajánková
tel. +421 910 383 042
e-mail: emilia.kajankova@afry.com

2 STRUČNÝ TECHNICKÝ POPIS SE ZDŮVODNĚNÍM NAVRŽENÉHO ŘEŠENÍ

Předmětem projektu SO 002.5 je kompletní demolice výstupních objektů (ramp) na tramvajové nástupiště, vybrání určených nosníků a odbourání izolace a spádového betonu tramvajového mostu.



3 SEZNAM POUŽITÝCH NOREM A PŘEDPISŮ

Poznámka: Všechny vypsány předpisy, metodické pokyny a normy jsou včetně oprav, doplňků, změn a národních příloh.

Evropské (v aktuálně platném znění)

ČSN EN 1990	Eurokód: Zásady navrhování konstrukcí
ČSN EN 1991-1-1 vlastní	Eurokód 1: Zatížení konstrukcí – Část 1-1: Obecná zatížení – Objemové tíhy, tíha a užitná zatížení pozemních staveb
ČSN EN 1992-1-1 a	Eurokód 2: Navrhování betonových konstrukcí – Část 1-1: Obecná pravidla pravidla pro pozemní stavby
ČSN EN 1992-2	Eurokód2: Navrhování betonových konstrukcí – Část 2: Betonové mosty - Navrhování a konstrukční zásady
ČSN EN 1997-1	Eurokód 7: Navrhování geotechnických konstrukcí – Část 1: Obecná pravidla
ČSN EN 206+A2	Beton: Specifikace vlastností, výroba a shoda
ČSN EN 13670	Provádění betonových konstrukcí

Smluvní podklady

- požadavky zadavatele uvedené ve smlouvě o dílo
- Dokumentace pro vydání rozhodnutí o umístění stavby „Rekonstrukce a revitalizace Náměstí republiky“ zpracovaná společností Dopravoprojekt Ostrava a.s., se sídlem: Masarykovo nám. 5/5, Moravská Ostrava, 702 00 Ostrava, IČO: 42767377, pod zakázkovým číslem 190241,
- Diagnostický průzkum mostu ev. č. 4793-2 zpracovaný společností TESTSTAV, spol. s r.o., se sídlem: Ostrava – Bělský Les, Františka Lýska 1599/6, PSC 70030, IČO: 62301268.

Geodetické a mapové podklady

- geodetické zaměření stávajícího stavu, SŽG Praha
- katastrální mapa digitalizovaná
- ortofotomapa, WMS služba ČÚZK

4 DEMOLICE STÁVAJÍCÍHO OBJEKTU

Všechny tři stávající přístupové rampy budou kompletně vybourány vč. základových a navazujících konstrukcí. Nosné sloupy ramp mohou být využity, po upravení, pro vynesení konstrukce nových pohyblivých chodníků nebo doplněného stropu po vybourané rampě směr Poruba. Stěny pod zastřešením lemující otvory výstupů na zastávce směr Poruba budou zcela demolovány. Stěny lemující ostatní dva otvory pro rampy budou částečně demolovány případně odříznuty dle výkresové dokumentace 602.1. Ve čtvrtém mostním poli bude vybráno 5 nosníků typu KA73. Bude odstraněna izolace a spádový beton mostního tělesa.

5 POSTUP VÝSTAVBY

Schéma postupu demolic je vykreslená v dokumentaci souvisejícího objektu SO 604 v příloze č.9

Fáze výstavby:

- Vytyčení inženýrských sítí;
- Příprava staveniště;
- demontáž konstrukce zastřešení (řeší SO 002.3);
- demolice zdí zastřešení v rozsahu dle požadavek SO 602.1;
- demolice ramp;
- odstranění vrstev mostního svršku až po horní plochu nosníků;
- vyjmutí nosníků;
- zabezpečení otvorů;

6 PŘÍLOHY:

6.1 FOTODOKUMENTACE



obr. 1 Pohled na výstup směr Poruba a směr Vítkovice (stávající stav)



obr. 2 Pohled na výstup směr Místecká (stávající stav)



obr. 3 Pohled na rušenou rampu (stávající stav)

6.2 ČASOVÝ HARMONOGRAM

Časový harmonogram výstavby SO 602.1, SO665.1																		
Týden výstavby	1	2	3	4	5	6	7	8	9	10	11	12	13	14	15	16	17	18
Vytýčení inž. Sítí																		
Příprava staveniště																		
Odstranění zastřešení																		
Rušení koleje odtižení kolejové lože																		
Částečné bourání zdi zastřešení, ramp																		
Výjmutí nosníků																		
Zabezpečení otvorů provizorním zábradlím																		
Výkopy za oporami																		
Odstranění izolace																		
Odstranění spádové betonové vrstvy																		
Očistění nosné konstrukce																		
zistenie stavu ložisiek a kontevných oblastí																		
Výkopy pro základy																		
Bednění, armování a betonáž Základy, sloupy, desky D03, D04, zidky kolem ramp																		
Kotvení spřahovacích trnů																		
Bednění, armování a betonáž spřahující desky																		
Zhotovení izolačního systému																		
Výkopy pro základy a prohlubně																		
Bednění, armování a betonáž základových konstrukcí a prohlubní																		
Bednění, armování a betonáž sloupů, výtahové šachty																		
Bednění, armování a betonáž vodorovných konstrukcí D01, D02, D05																		
Bednění, armování a betonáž spřahující desky																		
Zhotovení izolačního systému																		
Zhotovení vybavení a příslušenství, ochranné nátěry																		
Realizace objektů tramvajové trati v místě mostního objektu	-	-	-	-	-	-	-	-	-	-								

	řeší SO 002.2
	řeší SO 002.3
	řeší SO 002.5
	řeší SO 602.1
	řeší SO 665.1
	společné

V Žiline 11/2024

Ing. Emília Kajánková